

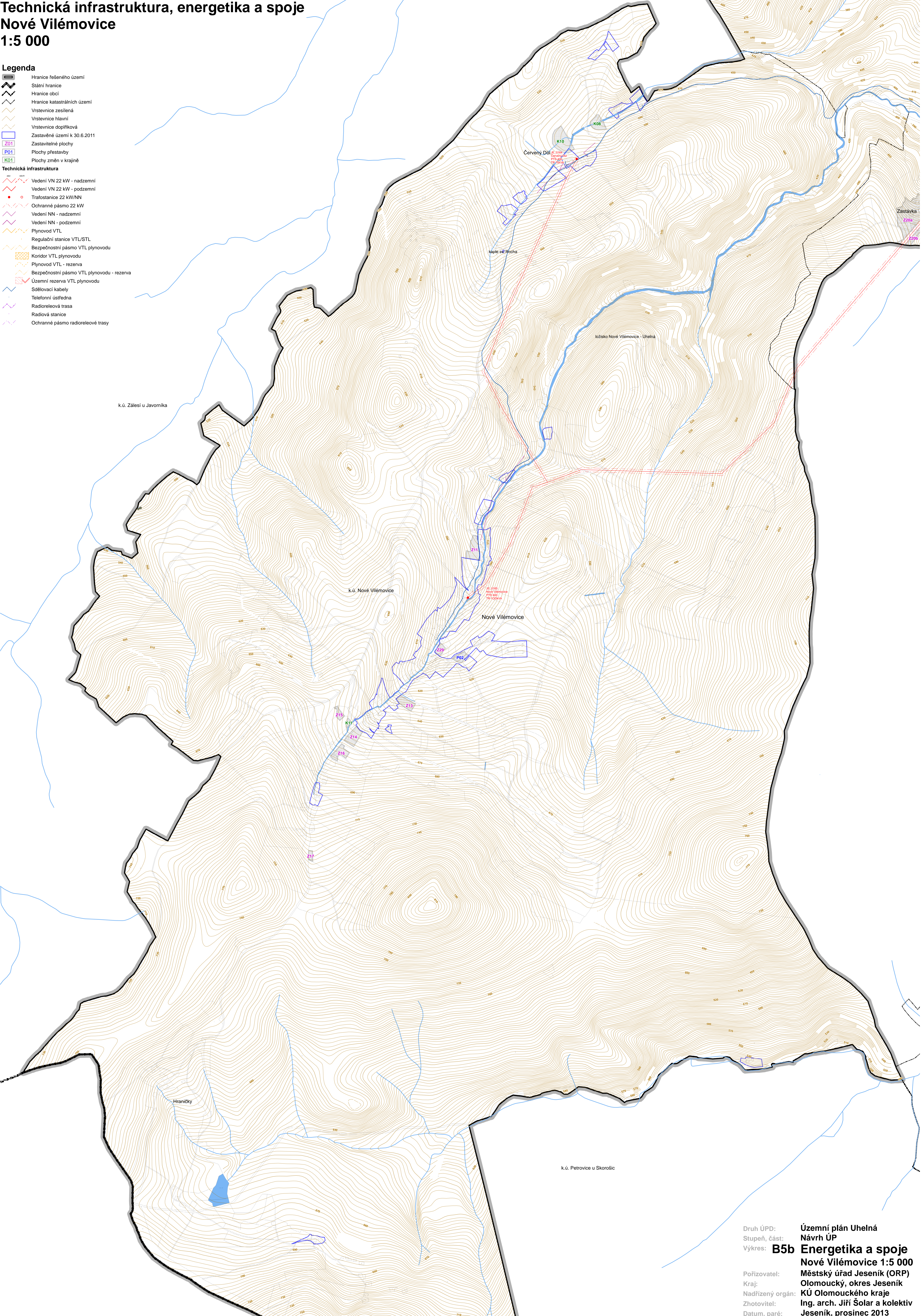
**Technická infrastruktura, energetika a spoje**  
**Nové Vilémovice**  
**1:5 000**

## Legenda

- |  |                             |
|--|-----------------------------|
|  | Hranice řešeného území      |
|  | Státní hranice              |
|  | Hranice obcí                |
|  | Hranice katastrálních území |
|  | Vrstevnice zesílená         |
|  | Vrstevnice hlavní           |
|  | Vrstevnice doplňková        |
|  | Zastavěné území k 30.6.2011 |
|  | Zastavitelné plochy         |
|  | Plochy přestavby            |
|  | Plochy změn v krajině       |

## Technická infrastruktura

- |  |                                            |
|--|--------------------------------------------|
|  | Vedení VN 22 kV - nadzemní                 |
|  | Trafostanice 22 kV/NN                      |
|  | Ochranné pásmo 22 kV                       |
|  | Vedení NN - nadzemní                       |
|  | Vedení NN - podzemní                       |
|  | Plynovod VTL                               |
|  | Regulační stanice VTL/STL                  |
|  | Bezpečnostní pásmo VTL plynovodu           |
|  | Koridor VTL plynovodu                      |
|  | Plynovod VTL - rezerva                     |
|  | Bezpečnostní pásmo VTL plynovodu - rezerva |
|  | Územní rezerva VTL plynovodu               |
|  | Sdělovací kabely                           |
|  | Telefonní ústředna                         |
|  | Radioreleová trasa                         |
|  | Radiová stanice                            |
|  | Ochranné pásmo radioreleové trasy          |



Druh ÚPD: Územní plán Uhelná  
Stupeň, část: Návrh ÚP  
Výkres: **B5b Energetika a spoje**  
Nové Vilemovice 1:5 000  
Pořizovatel: Městský úřad Jeseník (ORP)  
Kraj: Olomoucký, okres Jeseník  
Nadřazený orgán: KÚ Olomouckého kraje  
Zhotovitel: Ing. arch. Jiří Šolár a kolektiv  
Datum, paré: Jeseník, prosinec 2013